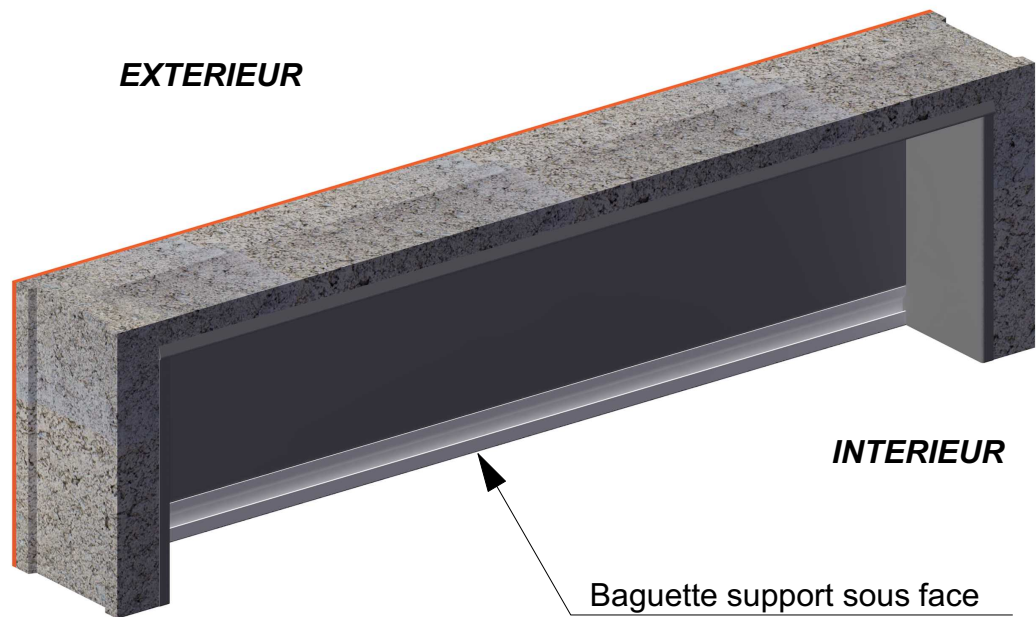
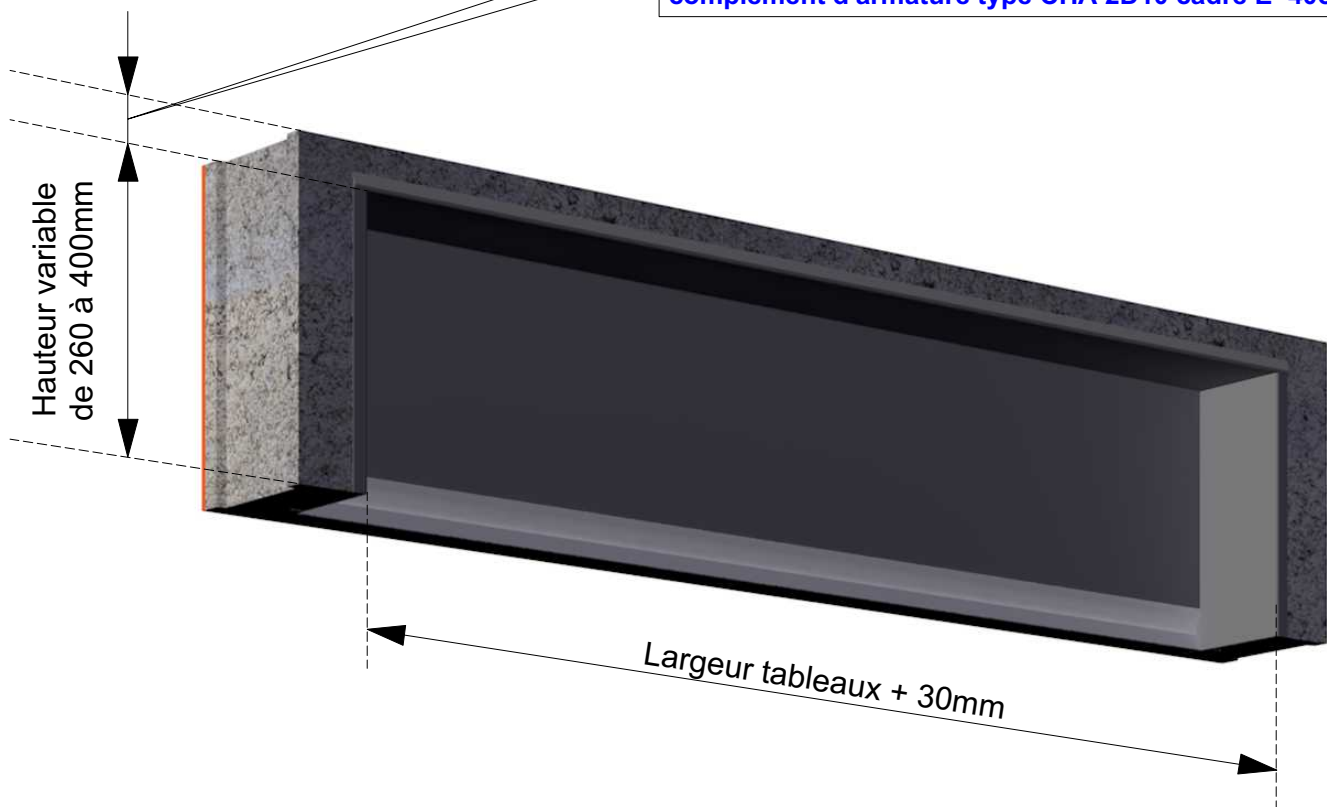


PREFATEC BSB 200

Demi-coffre Brise soleil pour mur ép 200mm



Epaisseur 50mm jusqu'à 3200mm côte entre tableaux
Epaisseur 50 à 140mm au delà de 3200mm avec complément d'armature type CHA 2D10 cadré E=40cm



Vue intérieure

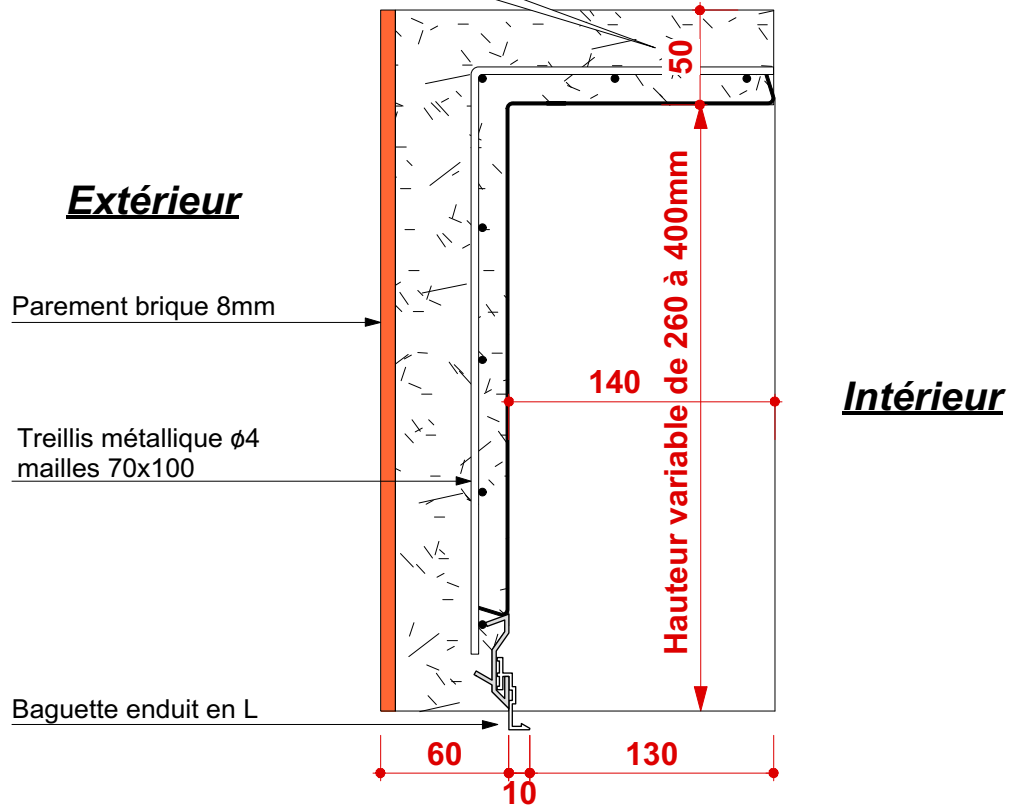


PREFATEC BSB 200

Demi-coffre Brise soleil pour mur ép 200mm (baguette enduit en L)

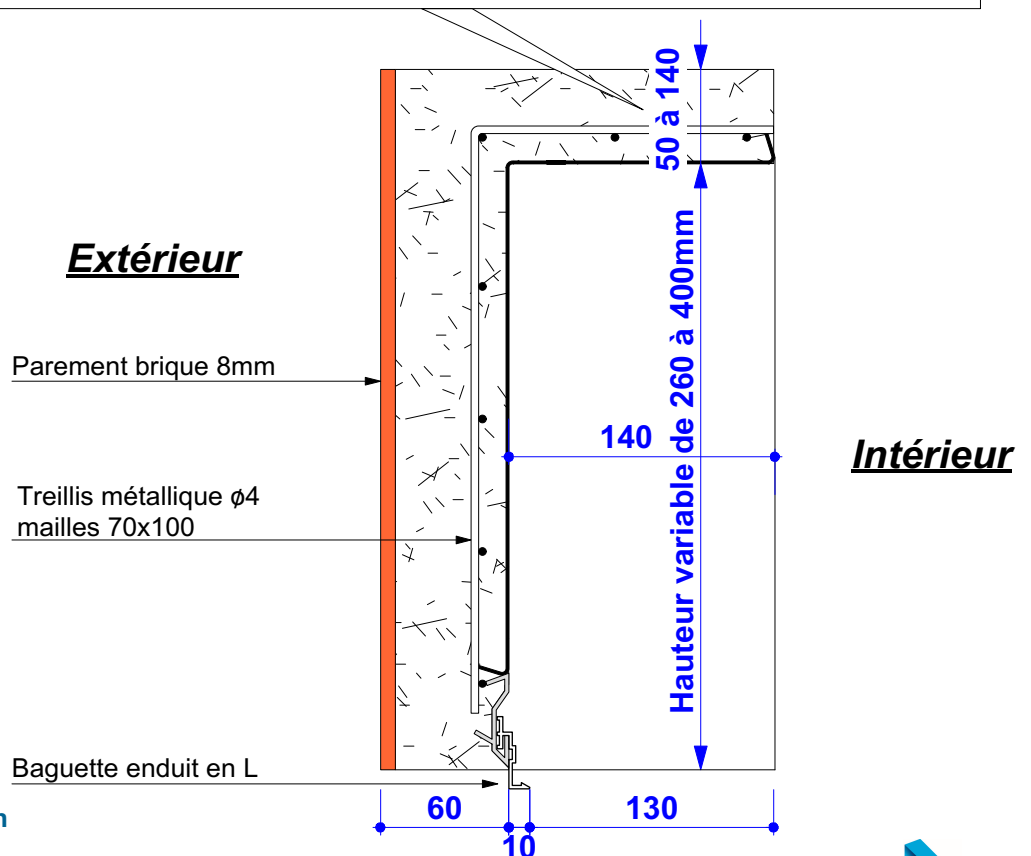
Epaisseur 50mm jusqu'à 3200mm côte entre tableaux

COUPE



Epaisseur 50 à 140mm > 3200mm côte entre tableaux avec complément d'armature type CHA 2D10 cadré E=40cm

COUPE



Uniquement sur consultation

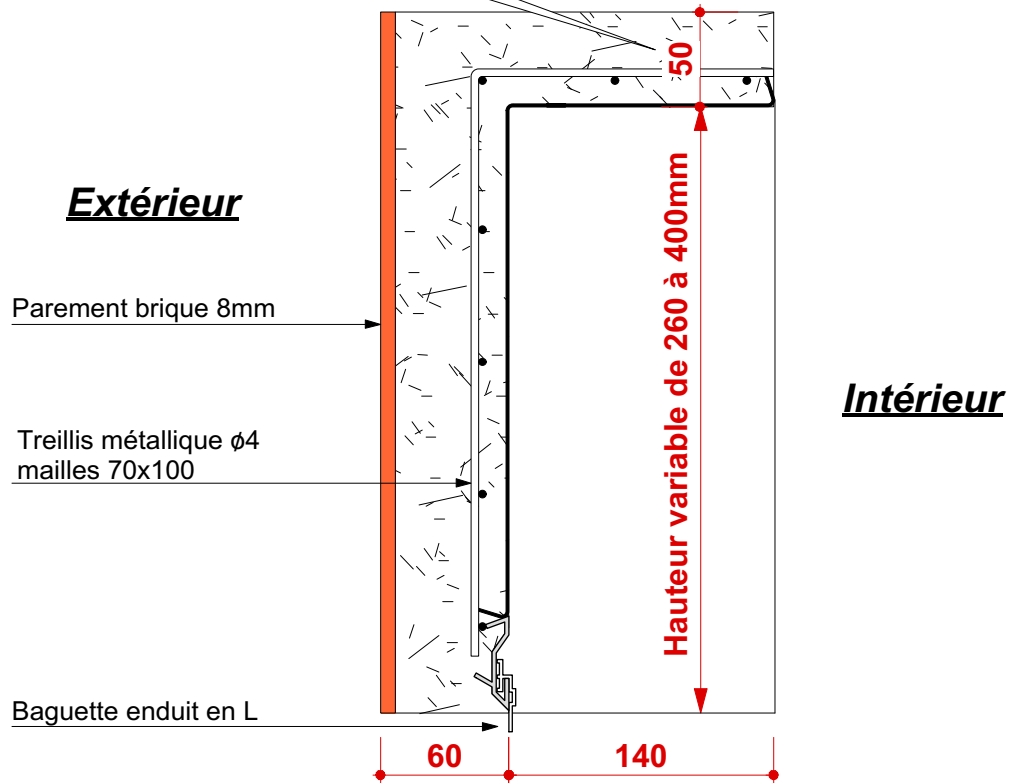


PREFATEC BSB 200

Demi-coffre Brise soleil pour mur ép 200mm (baguette enduit droite)

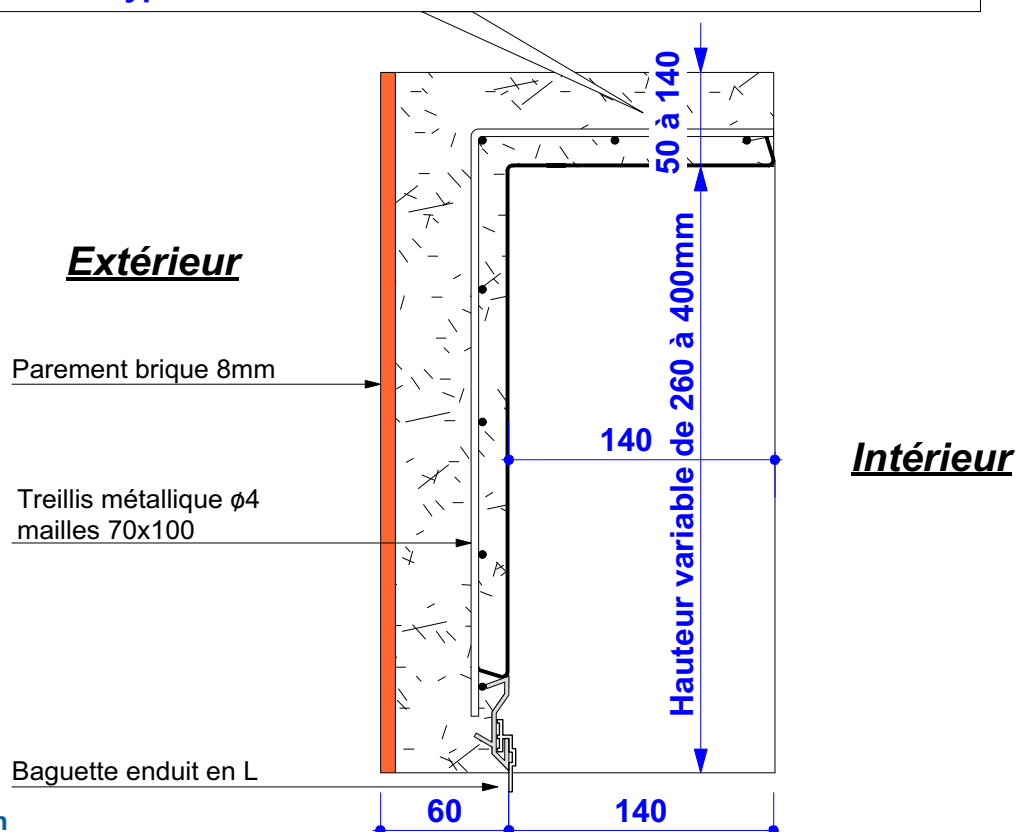
Epaisseur 50mm jusqu'à 3200mm côte entre tableaux

COUPE



Epaisseur 50 à 140mm > 3200mm côte entre tableaux avec complément d'armature type CHA 2D10 cadré E=40cm

COUPE

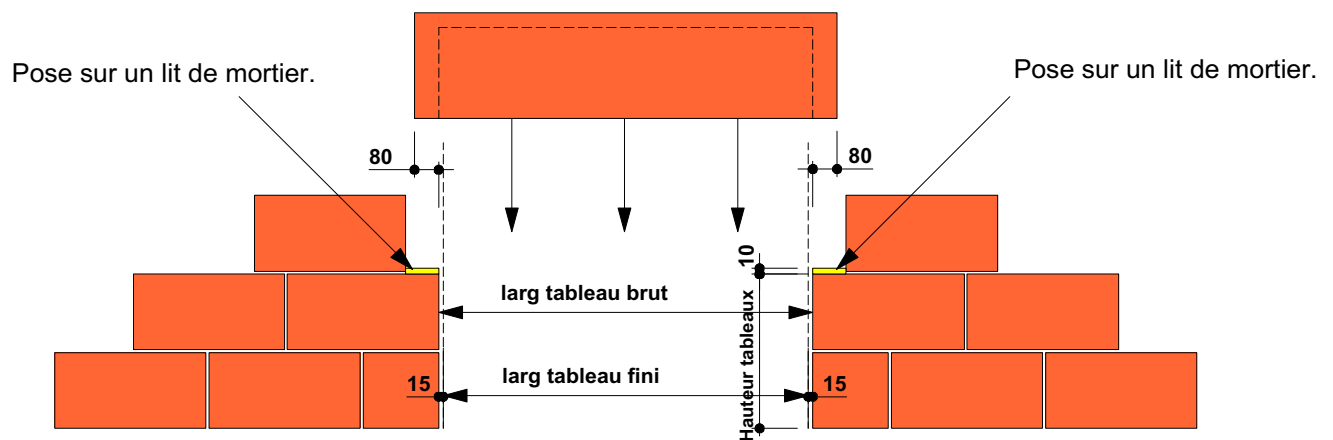


Uniquement sur consultation



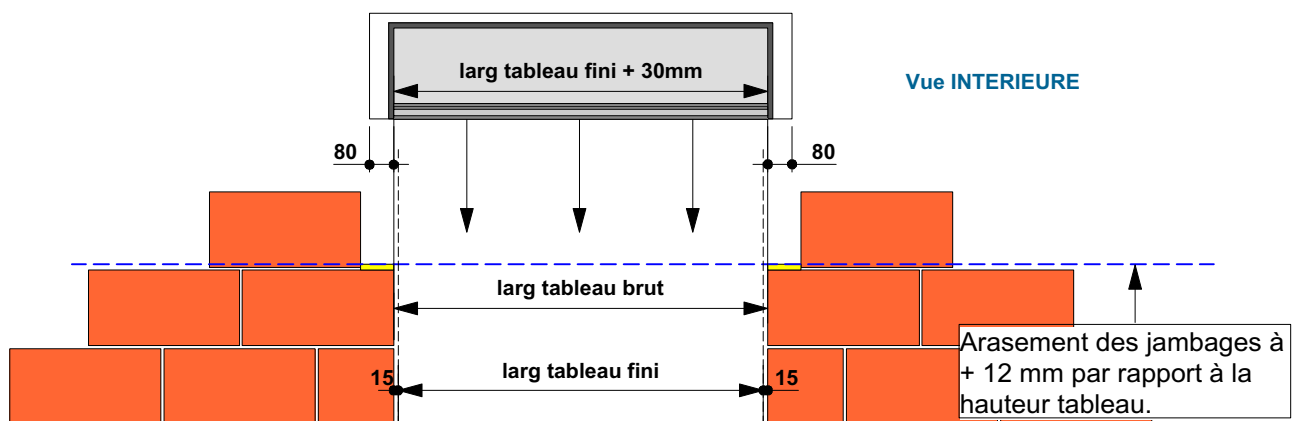
Processus de pose étape Gros-Oeuvre

Vue EXTERIEURE

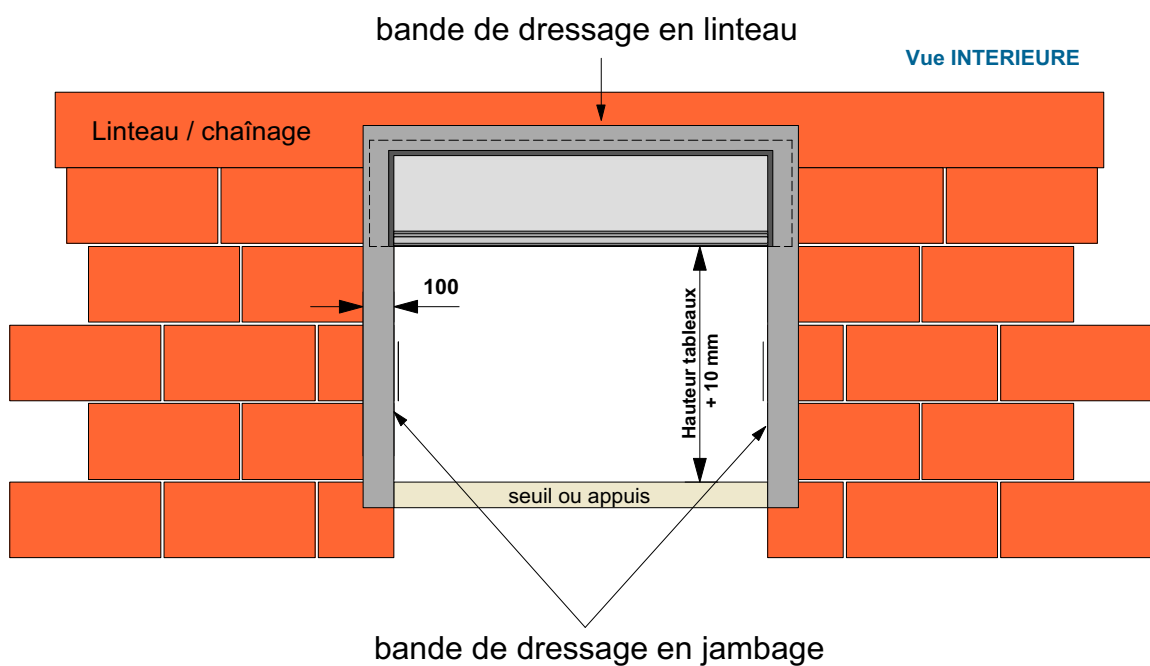


ATTENTION HAUTEUR DE POSE : + 10 mm par rapport à la hauteur tableaux finis.

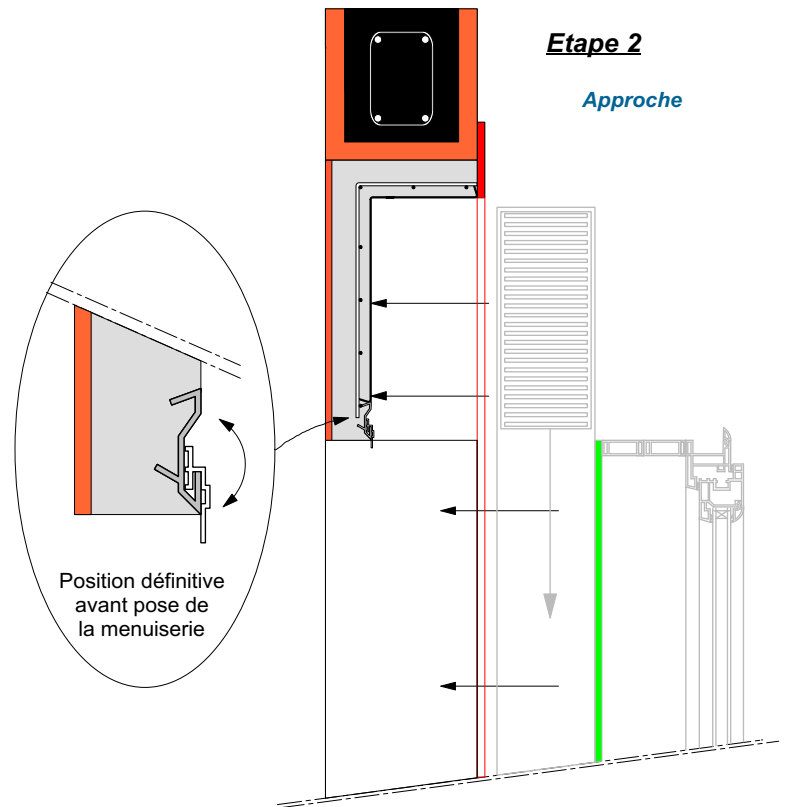
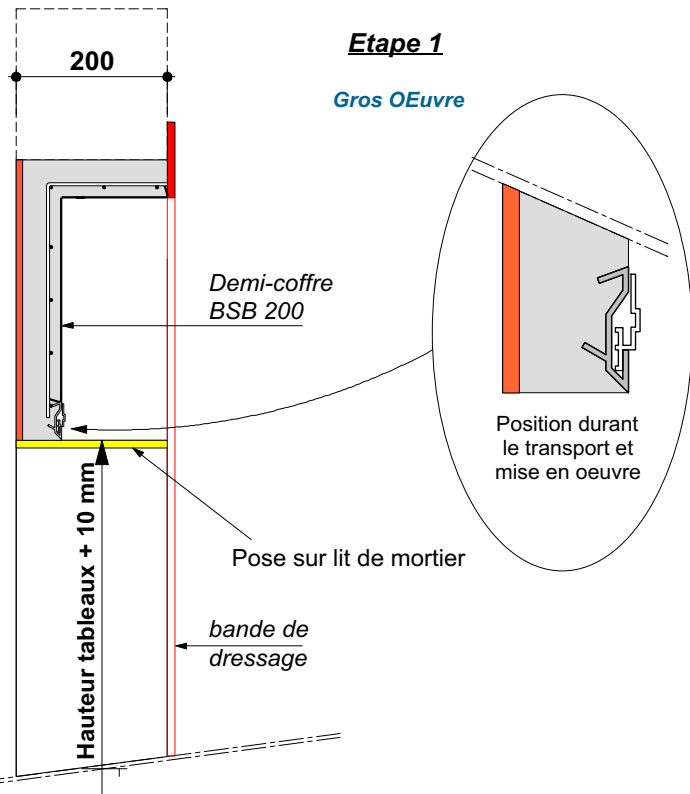
Vue INTERIEURE



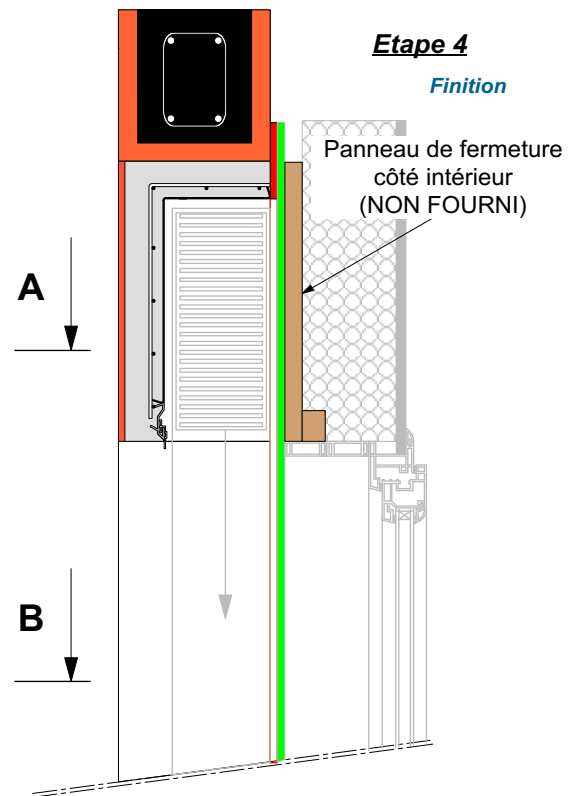
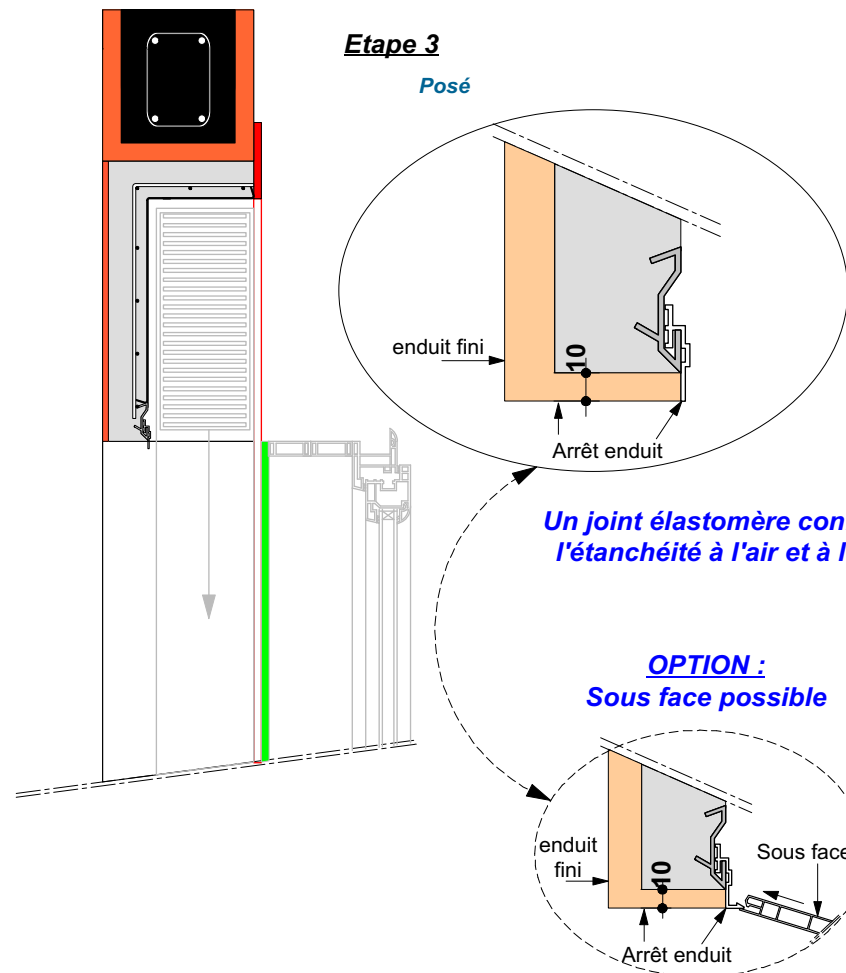
Vue INTERIEURE



Processus de pose baie et brise soleil



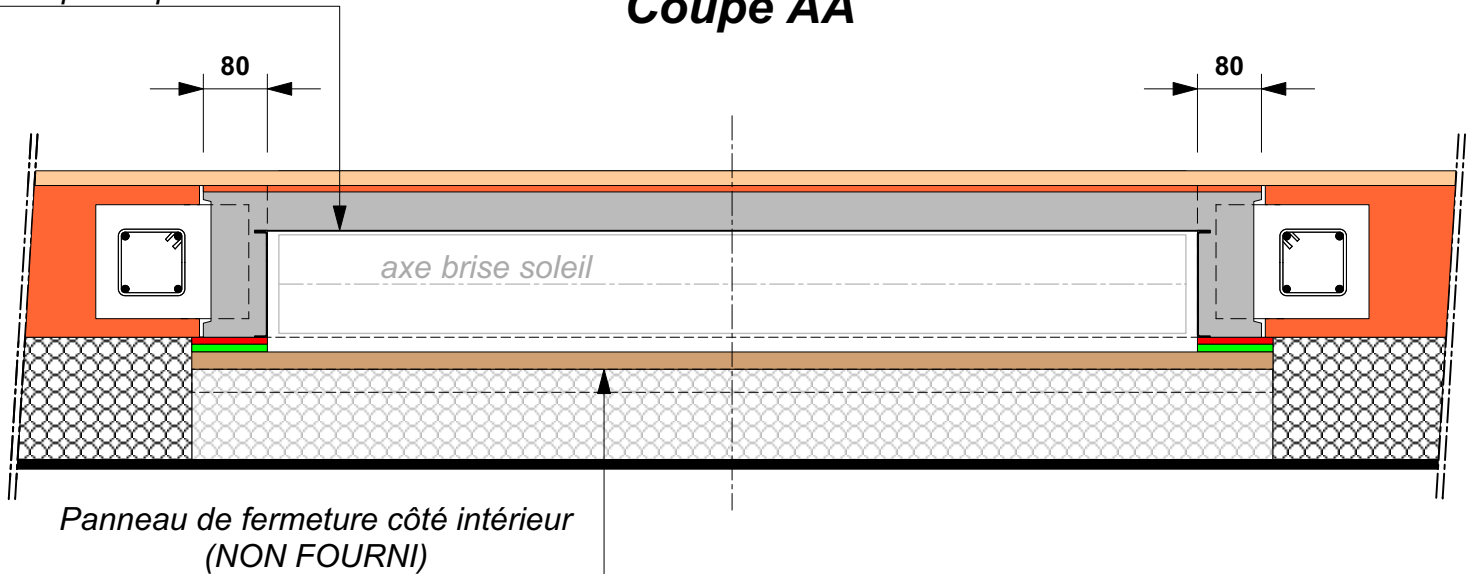
Un joint type compriband est collé sur l'ensemble de la menuiserie y compris sur la partie imposte permettant l'étanchéité à l'air et à l'eau



Principe de pose en zone sismique

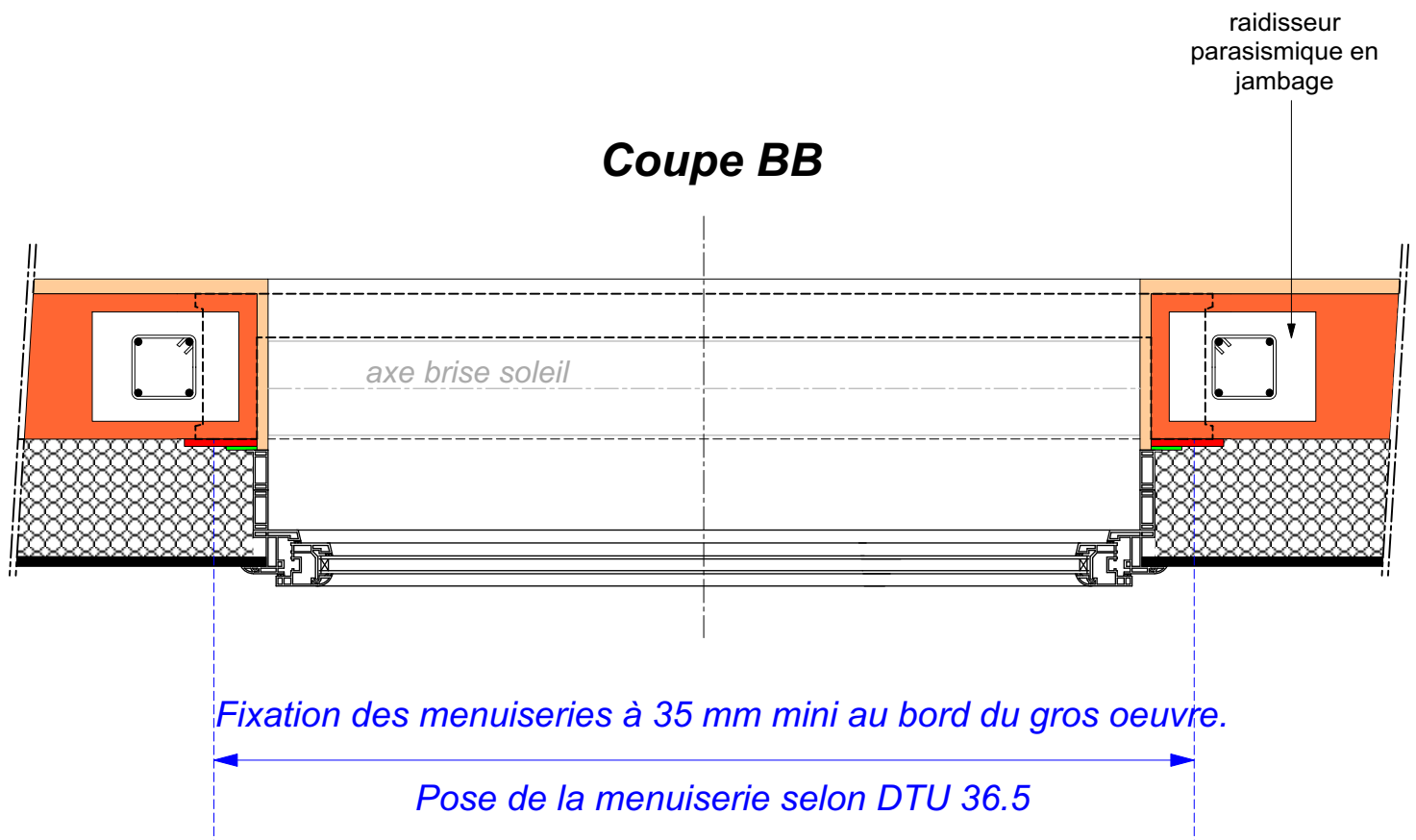
Tôle pliée ep 15/10ème

Coupe AA



Nota :
Etanchéité de liaison maçonnerie / panneau de fermeture et menuiserie réalisé par un joint élastomère.

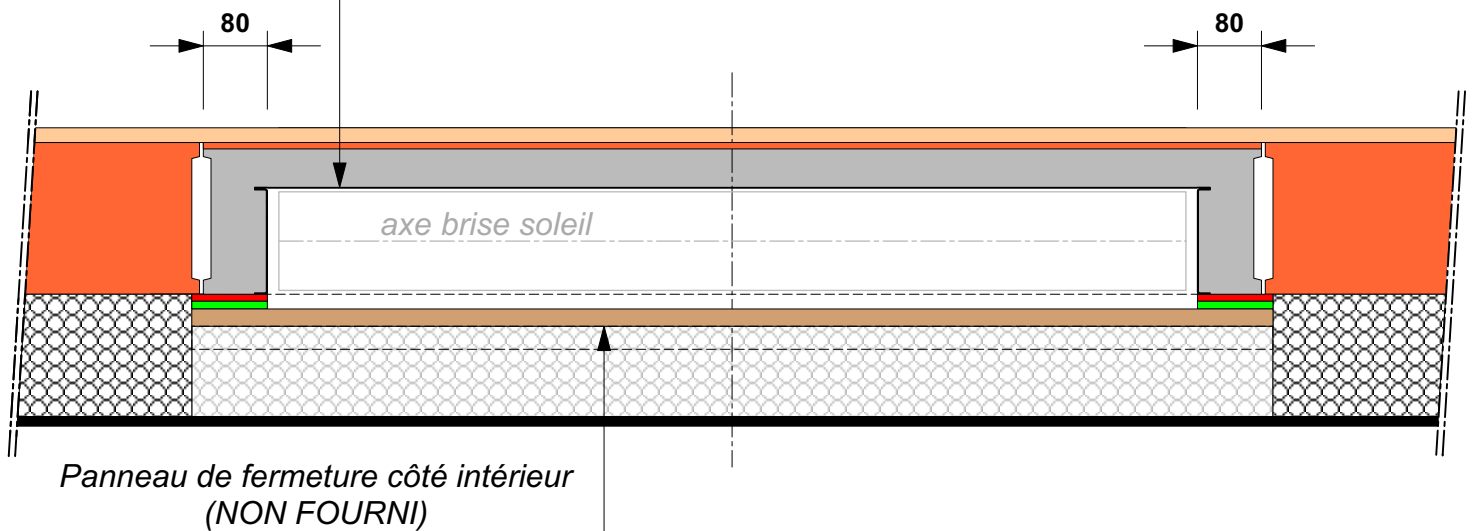
Coupe BB



Principe de pose en zone non sismique

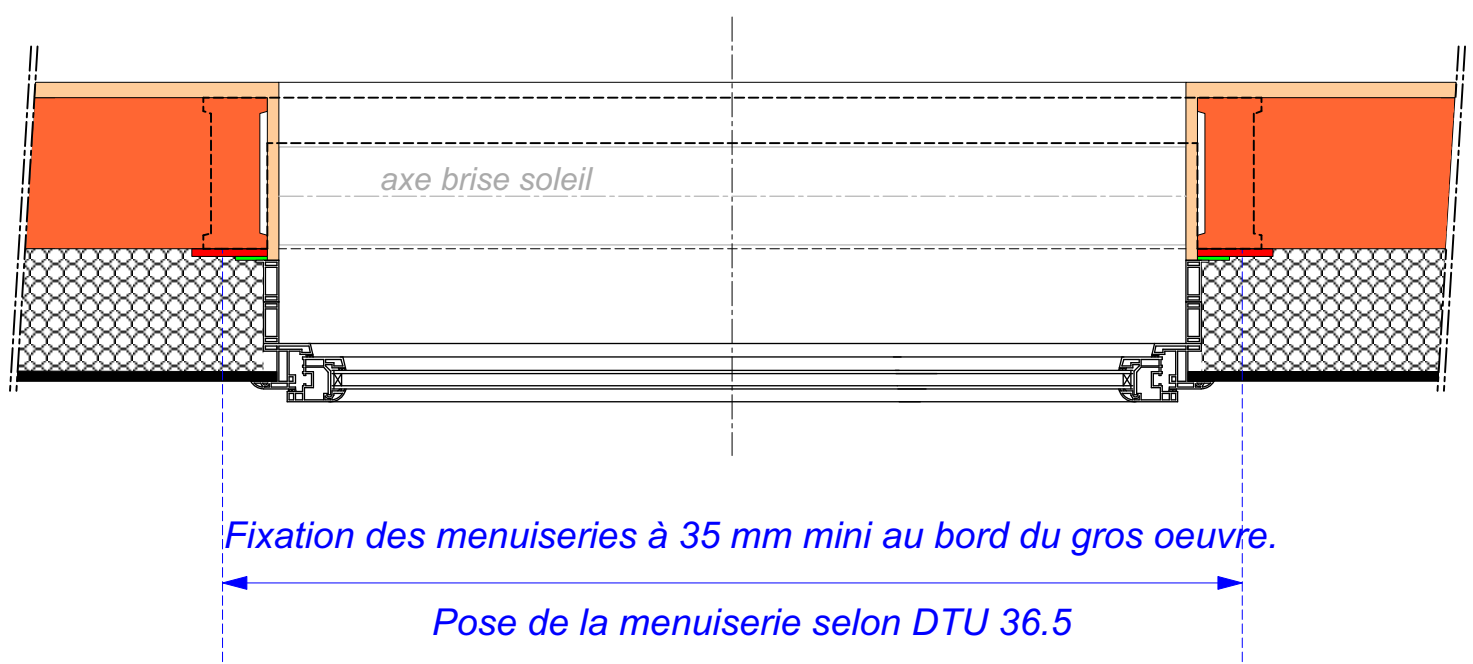
Tôle pliée ep 15/10ème

Coupe AA



Nota :
Etanchéité de liaison maçonnerie / panneau de fermeture et menuiserie réalisé par un joint élastomère.

Coupe BB



PREFATEC BSB 200

Composants BSB 200mm

Figures du Dossier Technique

